



埼玉縣立上尾高等学校

令和2年度 第8号 令和2年11月20日（金）発行

発行責任者 校長 林 昭雄

10月29日（木）「AGE. FES」が開催されました。保護者の皆様にも見ていただいたかったのですが、社会状況からご遠慮いただきました。

「3密を避けても心は密に」

3学年が、「ミニ体育祭（グラウンド）」「文化祭（体育館）」「生徒会企画（校内）」に分かれてローテーションして行われました。

9時20分にSHR、生徒は10分間で整列・点呼完了、9時30分にAGE. FESが始まりました。さすが上高生。「文化祭企画」はどの学年も見ごたえがありました。映像とステージ発表の両方がありますが、特に映像発表クラスの企画力、撮影力、編集力には驚くほどでした。2年生の映像処理技術とアイデア、3年生のステージ発表では、「理科の実験」を交えたパフォーマンスもあり、理系クラス（1組）ならではのものでした。

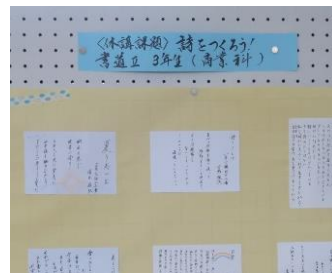
3年生の推薦やAOの入試が始まっています。昼休みや放課後の職員室には、多くの生徒が面接や小論文の指導を受けています。



11月13日（金）には「探究活動の発表会」が行われました。1年生は画用紙等に、2年生はプロジェクターを使って、自分たちで発見した課題について説明していました。1年生は「自分の武器を作ろう」というテーマ、自分を見つめ、今後の高校生活で何を身に付けたらよいか、中間発表が行われました。2年生は修学旅行に行く東北について事前学習したことを発表していました。

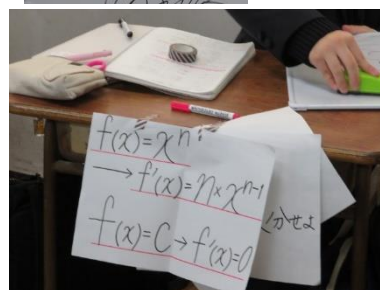
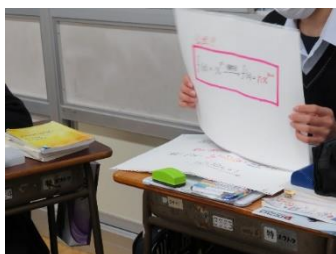
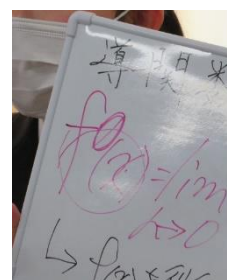
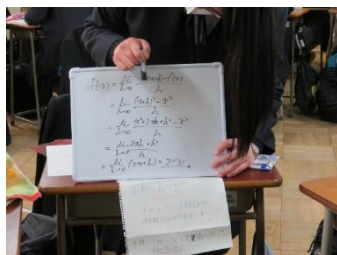


本校の廊下には様々な学習成果が「掲示されています。」



11月16日(月)数学科研究授業が行われ、他教科の先生方も含め20名ぐらいの先生が参観しました。事前に配信された動画を視聴した6人が先生役となり、同じグループの生徒に本日の内容である「導関数」を説明します。ホワイトボードを使ったり、事前に画用紙に説明事項を書き込んできたりと様々なアプローチをして、何とかわかってもらおうと必死でした。

最後は小テスト、この時間の内容が理解できたのか否か問われます。10点満点で平均8点ぐらいだったでしょうか。時間がなくて最後まで解き切らない生徒もいました。



冬季進学補習は下記のとおりに行われます。実力育成目指し、有効に活用してください。

講座名	教科	対象学年	日程
英検準2級長文読解	英語	1年普・商	12月23日(水)～25日(金)
リスニング演習講座	英語	1年普・商	12月24日(木)～26日(土)
センター数学I A	数学	1年普	12月24日(木)・25日(金)・28日(月)
ザックリ世界史～世界史を武器にする講座～	世界史	1年普、2年普	12月23日(水)～26日(土)
英語4技能講座 Part 2	英語	2年普・商	12月23日(水)～25日(金) 1月5日(火)～7日(木)
古文読解	国語	2年普・商	1月4日(月)～7日(木)
スクランブル問題&共通テスト読解演習	英語	3年普	12月14日(月)～18日(金)
共通テスト古典問題演習	国語	3年普・商	12月14日(月)～18日(金)
世界史講義(中国史)	世界史	3年普	12月23日(水)～12月29日(火) *土日も含む
世界史近現代史(各国史編)	世界史	1年普、2年普、3年普	12月23日(水)～26日(土)
理系生物～合格へのストラテジー2～	生物	3年理系	12月25日(金)～12月29日(火) *土日も含む
生物基礎 入試直前実力完成セミナー	生物	3年普・商	12月25日(金)～28日(月) *土日も含む
ハイレベル化学演習	化学	3年普	12月25日(金)～28日(月) *土日も含む